

Essential Mobile Services for the Enterprise



**E se ti dicessimo che
da oggi la tua impresa
sta nel palmo di una mano?**

Interfacce innovative di *mobile business* per le aziende di oggi.
Come estendere i vostri servizi ai dispositivi di nuova generazione.

**Un canale di accesso pervasivo alle informazioni.
Utilizzabile ovunque, in qualsiasi momento e a costo minimo.
Tutto all'interno del vostro cellulare.**

Tecnologia J2ME

J2ME (Java 2 Micro Edition) è una versione ridotta della piattaforma Java per dispositivi a capacità limitate (palmari, telefoni cellulari, PDA e simili), rilasciata da Sun per la prima volta nel 1999.

GPRS, EDGE e UMTS

Standard di trasferimento dati nelle comunicazioni wireless. La velocità di trasmissione varia dai 40 Kb/s per il GPRS (paragonabile ad un comune modem analogico), ai 200 Kb/s per l'EDGE, fino a 384 Kb/s per l'UMTS (paragonabile ad una linea ADSL).

Campi applicativi

L'architettura di EMS trova applicazione in moltissimi settori: commerciale, amministrativo, bancario, sicurezza, automazione, sanità, PA, ...

L'Italia ai primi posti

Da una recente indagine ISTAT emerge che in Italia risultano oltre 60 milioni di cellulari attivi, ovvero 96,4 telefonini ogni 100 abitanti. Nel solo 2005 Nokia ha venduto 25 milioni di smartphone Serie 60 e prevede di raggiungere i 100 milioni entro la fine del 2006.

Informazioni a portata di mano

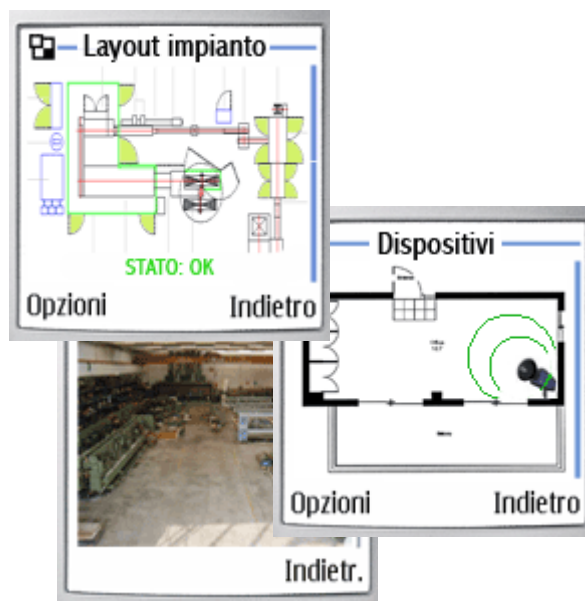
Miliaris EMS è una nuova tecnologia che consente di accedere a servizi e informazioni interni all'azienda tramite un comune telefono cellulare.

Nasce dall'unione di una piattaforma per lo sviluppo di applicazioni Java J2ME ed un protocollo ad-hoc studiato per la trasmissione dati su canali GPRS/EDGE/UMTS.

Grazie a EMS è possibile sviluppare veri e propri applicativi per dispositivi mobili in grado di interfacciarsi e interagire con i sistemi informativi aziendali già esistenti o altri apparati di diversa natura.

Alcuni possibili esempi sono:

- interazione coi gestionali per i propri agenti
- inserimento e tracciatura di ordinativi
- verifica stato di processi
- consultazione di listini, dettagli di prodotto, disponibilità magazzino
- controllo di scadenze, messaggi, appuntamenti
- attivazione/disattivazione, interrogazione di dispositivi (es. telecamere, impianti di produzione, ...)



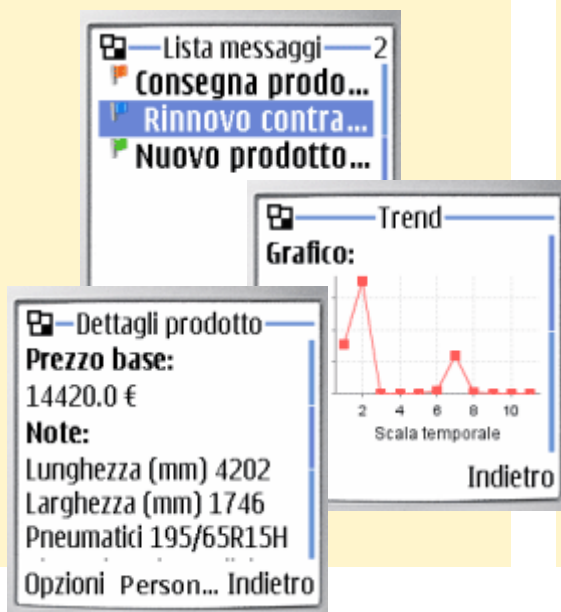
Immediatezza e discrezione

EMS mette a vostra disposizione la possibilità di consultare (ed eventualmente manipolare) viste di dati comunque strutturati direttamente da remoto, mettendovi in condizione di usufruire delle abituali funzionalità applicative e partecipare ai processi aziendali quotidiani pur senza essere presenti in ufficio.

Il tutto semplicemente navigando il menu del vostro cellulare, senza alcuna necessità di PC o notebook.

Nessun dispositivo hardware da configurare, nessun cavo di alimentazione né prese elettriche o di rete da collegare, nessun ingombro, nessuna attesa per l'accensione né vincoli di connettività: tutto nel palmo della vostra mano, accessibile con un solo dito, ovunque vi troviate e in qualsiasi momento, nella massima riservatezza.

Un semplice telefono compatibile con la tecnologia J2ME è tutto ciò che è richiesto.



Pull e Push

La modalità *pull* (*tirare*) è la normale procedura di accesso alle informazioni Internet, ove l'utente si attiva per scaricare una serie di dati.

Nella tecnologia *push* (*spingere*), invece, l'utente riceve dalla rete informazioni per le quali ha espresso interesse, solamente nel momento in cui queste si rendono disponibili.

Costi vantaggiosi

Il canale GPRS prevede la tariffazione sulla base del traffico scambiato, non del tempo di connessione.

Considerando una media di 0,45 cent per KB è facile comprendere quanto sia vantaggioso scambiare dati in questa modalità (per fare un esempio, si può prenotare una visita medica a meno di un centesimo).

Bluetooth

Standard per lo scambio di informazioni tra dispositivi diversi (PDA, cellulari, portatili, computer, stampanti, macchine fotografiche, ...) tramite onde radio.

Progettato con l'obiettivo primario di ottenere bassi consumi, un corto raggio di azione (da 10 a 100 metri) e un basso costo di produzione per i dispositivi compatibili.

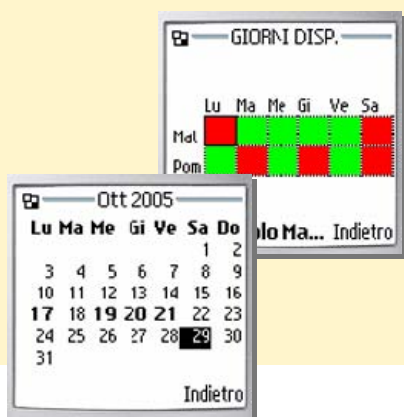
Connessione e produttività

Il cellulare ci accompagna nell'arco dell'intera giornata e si configura sempre più come uno strumento di lavoro irrinunciabile.

La piattaforma EMS consente di creare una rete di lavoro ampiamente interconnessa e autonoma, dove non è più solo l'utente a richiedere le informazioni (modalità *pull*), ma sono le informazioni stesse, al bisogno, a raggiungere il destinatario (tecnologia *push*). Non più semplici SMS di testo, ma veri e propri applicativi attivi e polifunzionali.

Agenti, tecnici e clienti *always-on* portano ad una riduzione consistente di costi e tempistiche per la consultazione e lo scambio di dati (la trasmissione su canale GPRS è veloce e non soggetta alla classica tariffazione a tempo).

Un canale diretto con la tua azienda.



Un design curato e studiato per una navigazione intuitiva

L'interfaccia utente viene progettata in base all'esigenza del cliente, riducendo al minimo le interazioni necessarie per ottenere le informazioni desiderate.

La necessità di imputare dati è ridotta allo stretto indispensabile, consentendo una navigazione agevole delle informazioni tramite i tasti funzione del proprio cellulare (*Easy Access*).

Interazione bidirezionale

Mediante l'integrazione di un servizio avanzato di notifica è possibile il 'risveglio' automatico dell'applicazione in corrispondenza del verificarsi di determinati eventi.

Si potrà dunque essere avvertiti, ovunque ci si trovi, della ricezione di nuovi messaggi personali, di appuntamenti annullati o fissati, della presenza di nuove scorte di prodotto o del loro esaurimento, dell'attivazione di allarmi su un impianto.

Tutto tramite una sola interfaccia e solo in seguito ad effettiva necessità.



Bluetooth ready

Per i cellulari di ultima generazione si aprono nuovi scenari applicativi: la possibilità di interagire con altri dispositivi abilitati Bluetooth. Lo scambio dati e la gestione remota di funzioni può essere effettuata semplicemente trovandosi in prossimità dei dispositivi, senza bisogno di collegamenti fisici né di accessi alla rete telefonica.

Il telefono diventa un vero e proprio telecomando multi-funzione in grado di dialogare con tutti i dispositivi del locale in cui ci si trova.



Specifiche tecniche

L'utilizzo di un framework J2ME™ garantisce il supporto nativo da parte delle maggiori case produttrici di telefoni cellulari (Nokia, SonyEricsson, Samsung, Siemens, Panasonic, LG, Motorola, Sharp) e rende l'applicativo fruibile anche su una larga fetta di dispositivi palmari senza alcuna necessità di porting dedicato.

Caratteristiche:

- Supporto a CLDC 1.0/1.1 e MIDP 2.0
- Supporto a Bluetooth, WMA (Wireless Messaging API), MMA (Mobile Media API) e PIM (Personal Information Management)
- Integrazione lato server con i più diffusi sistemi operativi (Windows, Linux, Unix) e con sistemi e piattaforme legacy (AS/400, S/390)
- Connettività verso un ampio numero di database: Microsoft SQL Server, Oracle, IBM DB2/400, PostgreSQL, MySQL, Microsoft Access
- Protocollo di trasporto dati ottimizzato per minimizzare costi e tempi di trasferimento



Requisiti funzionali

Lato client

Telefono J2ME compatibile con supporto a CLDC 1.0 e MIDP 2.0 (o equivalente).

Lato server

Un normale PC con funzione di server web, accessibile da Internet.



Esempi di telefoni compatibili più diffusi:

- *Nokia*: 3220, 5140i, 6230, 6230i, 6600, 7610, 9300, 9500, Serie N, ...
- *SonyEricsson*: K300i, K600i, K700i, K750i, P900, V800, W800i, Z1010, ...
- *Samsung*: SGH-P207, SGH-Z140, SGH-Z300, SGH-Z500, SPH-A700, ...
- *Siemens*: C65, CX65, M65, S65, SL65, SK65, SXG75, S6V, EF81, ...
- *Panasonic*: VS3, X701, ...
- *Sharp*: GX15, GX17, GX25, ...
- *LG*: CU500, U8120, U8150, F7200, ...
- *Motorola*: A780, A1000, V300, V500, C975, V3, ...
- *Alcatel*: CTH3, BH4R, TH3, OT 756, ...



Premio MODENA INTRAPRENDERE 2005

La piattaforma EMS è stata utilizzata per realizzare MYCUP, un software per la prenotazione di visite sanitarie tramite cellulare, risultato vincitore delle Terza Edizione di MODENA INTRAPRENDERE, il prestigioso concorso per idee e progetti innovativi promosso dalla Provincia di Modena e dalla Regione Emilia Romagna.

www.intraprendere.modena.it



Per informazioni...

Telefonateci al numero 059-35.26.30

oppure scrivetece a info@miliaris.it.

Vi forniremo tutti i chiarimenti che desiderate e valuteremo insieme a voi la soluzione più adatta alle vostre esigenze.

Miliaris Headquarters

Strada Scaglia Est, 17
41100 - Modena (MO)
Italy

Tel. +39 059 35.26.30

Fax +39 059 35.26.30

Mobile (+39) 338 80.18.154

www.miliaris.it

info@miliaris.it